

ACCESSOS



Carretera:
Carrer del Solà
Casa Masover s/n
AD300 La Cortinada



Aparcament El Vilar
Aparcament La Cortinada



Parades més a prop
núm. 343 i 342 - La Cortinada

Camí Ral

A la Cortinada també trobareu una oferta variada d'establiments turístics i d'oci com bars, restaurants, hotels, una casa rural, una fàbrica de cervesa artesana i el camp de Pitch & Putt.



Bar El Traguet i Més · (+376) 862 266
Break Pizza&Coffee 66 · (+376) 868 466
Restaurant Font Blanca · (+376) 850 068



Fàbrica de cervesa artesanal
Boris Craft Beer · (+376) 862 704 · boriscraftbeer.com



Ac Apartaments Moblats · (+376) 370 452
Casa rural Cal Batlle · (+376) 72 82 30 · calbatlle.com
Hotel Antic · (+376) 85 09 88 · hotelantic.com
Hotel Mu · (+376) 749 020 · hotelmuanorra.com
Hotel Sucarà · (+376) 850 151 · hotelsucara.com-andorra.com



Immobilària:
A & C Immobiliària · (+376) 850 700 · immoac.com



Camp de Pitch & Putt:
Golf Par 3 · (+376) 850 400 · www.ordinogolfclub.com

Amb la col·laboració de:

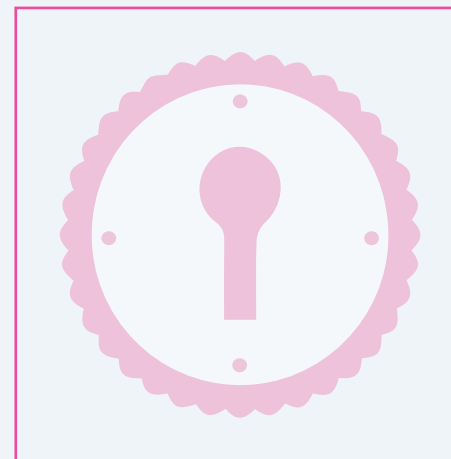


Govern d'Andorra

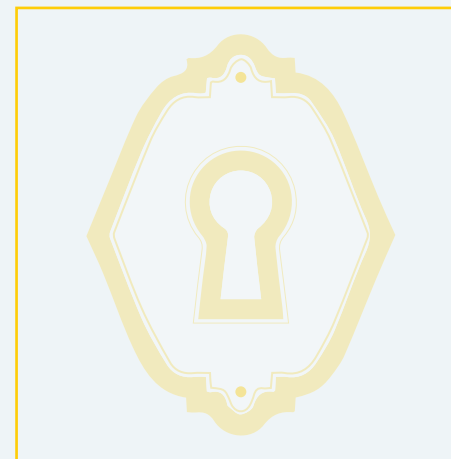
Oficina de Turisme d'Ordino
(+376) 878 173 · www.ordino.ad



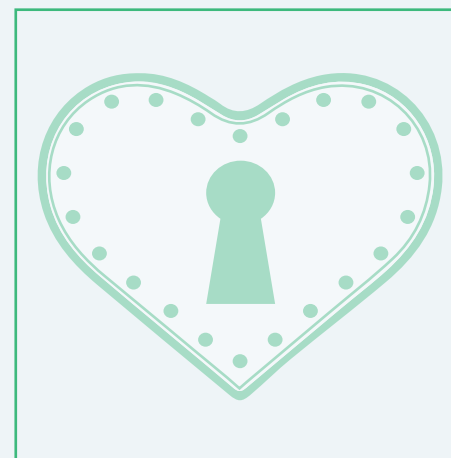
1 **Centre de Natura**



2 **Cal Pal**



3 **Església de Sant Martí**



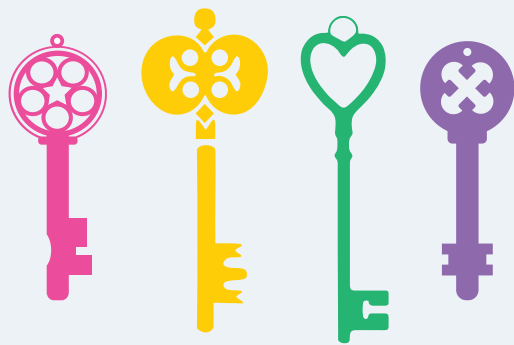
4 **Mola i serradora**



Les claus de la Cortinada

Cat

Les claus de la Cortinada



La Cortinada és coneguda pel seu patrimoni romànic, amb les pintures originals de finals del segle XII a l'església de Sant Martí, però acull altres llocs d'interès, com la mola i la serradora de Cal Pal i la mola del mas d'en Solé, el centre històric, on destaca Cal Pal, recentment oberta al públic com a centre cultural per a la difusió del patrimoni, i el Centre de Natura. Us obrim les portes de la Cortinada amb

un itinerari que us permetrà visitar els diferents equipaments i llocs d'interès que donen a conèixer la història i la vida a les valls en època passada. Si seguim aquest recorregut que us proposem, obtindreu premi. L'entrada a la mola i a la serradora serà gratuïta per a aquelles persones que presentin aquest document amb les portes obertes dels punts 1, 2 i 3 marcats a l'itinerari.



2 Cal Pal

És una de les edificacions civils més antigues del país, que es remunta a l'edat mitjana. La seva visita ens retorna als orígens d'Andorra. Un indret únic que uneix la història i la identitat andorranes.

Entrada gratuïta

www.calpalandorra.com

3 Església de Sant Martí

És un dels tresors del romànic andorrà, que acull elements ben diferenciadors respecte a la resta d'esglésies del país. Cal destacar el mobiliari d'època barroca i el cicle de pintures originals de finals del segle XII, on conviuen el patró de l'església, sant Martí, bisbe de Tours, amb elements profans i animals fantàstics.

Entrada gratuïta

De l'1 de juliol al 31 d'agost,
de 10 a 14 h i de 15 a 19 h

1 Centre de Natura

El que pot semblar una antiga borda amaga al seu interior molts secrets de les valls andorranes. Veureu un audiovisual explicatiu de la formació dels circs glacials i panells representatius dels cinc principals ambients de muntanya, alguns d'ells interactius.

Entrada gratuïta

Juliol-agost

De dimarts a dissabte, de 10 a 14 h i de 16 a 19 h



4 Mola i serradora de Cal Pal

Sortint de Sant Martí, creuant la carretera general trobem les dues últimes instal·lacions d'aquest itinerari: la mola i la serradora, un clar exemple del passat actiu de la vall durant els segles XVI i XVII. Estan situades al costat del Valira del Nord per aprofitar la força de l'aigua i generar l'energia hidràulica necessària per funcionar. Si heu aconseguit obrir els panys dels tres punts anteriors, teniu premi! L'entrada a la mola i la serradora serà gratuïta per a vosaltres.

Entrada gratuïta si heu obert les portes de la resta de punts

Adults 5 € / Infants de 6-12 anys, 3 € / Infants de menys de 6 anys, gratuït / Carnet jove, 2 € / Carta Magna, 2 € / Pass Museus, 2,5 €.

Del 3 de juliol a l'1 de setembre, de 9.30 a 13.30 h i de 15 a 18 h.

Tancat diumenge tarda i dilluns



GRATUÏT
si obres
les portes
1, 2 i 3